

DS-2CD6B45FWD-IZS/60fps
400W 60fps变焦产线回溯相机



- 小型化外观，60*60*76.9mm大小，方便生产环境安装集成；
- 最高分辨率可达2560*1440，在该分辨率下可输出每秒60帧实时图像，方便过程信息记录，慢放后有更多细节
- 支持补光，红外与白光可切换；
- 支持电动变焦调节，可满足最近10cm可看清
- 支持1路报警输入，当输入信号发生变化时可联动录像至SD卡；
- 支持1路报警输出，方便与通用PLC进行对接；
- 支持最大512GB micro SD卡；
- 支持PoE供电，减少电源拉线；或使用DC12V供电；
- 支持设备减震，减少在机台震动环境中位置偏移
- 支持位移检测报警，当画面角度被移动后，可自动识别
- 支持AI开放平台功能（G5），与60fps模式切换使用

规格参数

摄像机	
日夜切换模式	ICR红外滤片式
产品版本	A
最大图像尺寸	2560*1440（默认）
快门	1/3 s~1/100,000 s
最低照度	彩色: 0.002 Lux @ (F1.2, AGC ON) , 0 Lux with IR
传感器类型	1/2.7" Progressive Scan CMOS
镜头	
焦距&视场角	2.8~8 mm: 水平视场角: 93.2°~48.6°, 垂直视场角: 50.3°~27.3°, 对角视场角: 109.7°~55.8° 支持电动变焦
光圈类型	固定光圈
最大光圈数	F1.8
镜头尺寸接口	Ø14
补光	
补光灯类型	红外补光, 白光补光
补光距离	红外, 波长850nm, 补光距离3米; 白光, 色温5700k, 补光距离3米
AI开放平台	
模型规格	支持4个模型包存储, 同时只支持1个模型运行; 每个模型包支持16种目标检测, 并对其中1种目标进行分类, 分类支持64个类别
任务类型	支持视频任务（混合、检测、分类）, 抓图轮巡任务（分类）
事件类型	检测: 区域目标异常状态检测、跨线目标检测、跨线目标统计、区域目标数统计、全分析规则, 分类: 区域异常状态检测、全分析规则, 混合: 区域目标异常状态检测、跨线目标检测、跨线目标统计、区域目标数统计、全分析规则
规则配置	最大支持16条规则
视频	
主码流帧率分辨率	P制: 50 fps (2560 × 1440, 1920 × 1080, 1280 × 720) N制: 60 fps (2560*1440, 1920 × 1080, 1280 × 720)
子码流帧率分辨率	P制: 25 fps (640 × 480, 704*576) N制: 30 fps (640 × 480, 704*480)
视频压缩码率	主码流: H.265/H.264子码流: H.265/H.264/MJPEG
H.265编码类型	Main Profile
H.264编码类型	BaseLine Profile/Main Profile/High Profile
ROI	支持主码流设置4个固定区域
SVC	主子码流均支持
码率控制	定码率, 变码率
网络	
网络协议	TCP/IP, ICMP, HTTP, HTTPS, FTP, DHCP, DNS, DDNS, RTP, RTSP, RTCP, NTP, UPnP, SMTP, SNMP, IGMP, 802.1X, QoS, IPv6, UDP, Bonjour, SSL/TLS
客户端	iVMS-4200, 萤石云
用户管理	最多32个用户, 可分3级用户权限管理: 管理员, 操作员, 普通用户
同时预览路数	最多6路
网络存储	支持NAS (NFS, SMB/CIFS均支持), 支持MicroSD/MicroSDHC/MicroSDXC卡 (最大512 GB), 断网本地录像存储及断网续传, 配合海康黑卡支持SD卡加密及SD卡状态检测
接口协议 (API)	开放型网络视频接口, ISAPI, SDK, Ehome(5.0), GB28181 (2016)

浏览器	使用插件预览: IE 10, IE 11 使用本地服务预览: Chrome 57.0+, Firefox 52.0+
图像	
图像参数切换	支持
图像设置	镜像, 饱和度, 亮度, 对比度, 锐度, AGC, 白平衡通过客户端或者浏览器可调
图像增强	背光补偿, 强光抑制, 3D数字降噪, 透雾模式
宽动态	120 dB
日夜转换模式	白天, 夜晚, 自动, 定时切换
视频遮盖	支持
接口	
SD卡扩展	内置MicroSD/MicroSDHC/MicroSDXC插槽, 最大支持512 GB
报警	1路输入, 1路输出 (报警输入输出均支持DC24V报警信号)
复位	支持
网络	1个RJ45 10 M/100 M自适应以太网口
事件	
Smart事件	音频异常侦测, 虚焦侦测, 场景变更侦测, 区域入侵侦测, 越界侦测, 进入区域侦测, 离开区域侦测, 徘徊侦测, 人员聚集侦测, 快速运动侦测, 停车侦测, 物品遗留侦测, 物品拿取侦测
联动方式	上传FTP/NAS/SD卡, 上传中心, Email, 录像, 抓图
报警触发	移动侦测, 遮挡报警, 硬盘满, 硬盘错误, 网络断开, 视频质量诊断, 角度偏移检测
一般规范	
外壳材质	铝合金
产品尺寸	60*60*76.9mm
包装尺寸	174*111*101mm
螺丝钉材料	不锈钢
设备重量	0.350kg
带包装重量	0.557kg
Web端语言	中文
存储温湿度	-30 °C~60 °C, 湿度小于95% (无凝结)
启动和工作温湿度	-20 °C~60 °C, 湿度小于95% (无凝结)
电流功耗	12 V, 0.5 A, 6 W Max PoE: 802.3af, 36 V~57 V, 0.11 A~0.16 A, 最大功耗: 6W802.3af, 36 V~57 V, 0.10 A~0.15 A, 最大功耗: 5.2 W
电源接口类型	Ø5.5 mm圆口
通用功能	心跳, 密码保护, 水印, IP地址过滤, 像素计算器
供电方式	DC: 12 V ± 25% PoE: 802.3af, Class 3
认证	
EMC	Class A
防护	IP3X

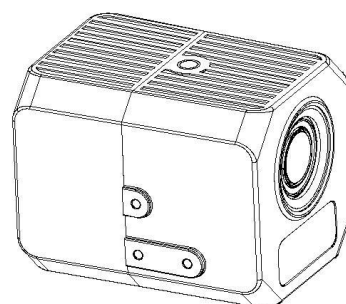
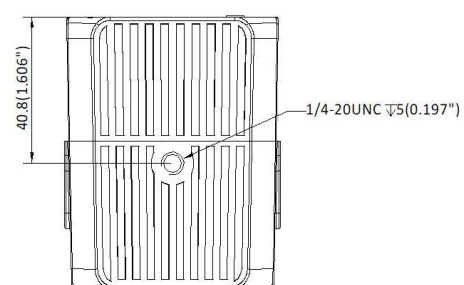
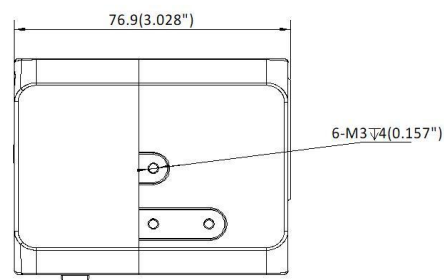
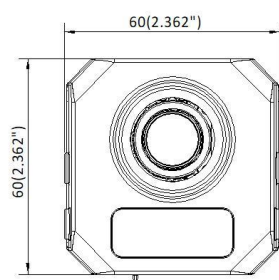
▪ 典型应用

工厂环境监控, 生产线上过程记录

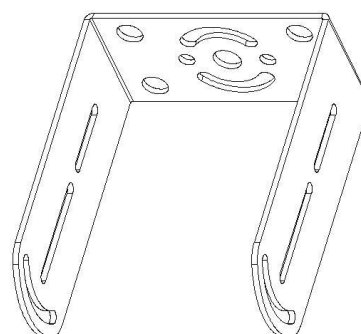
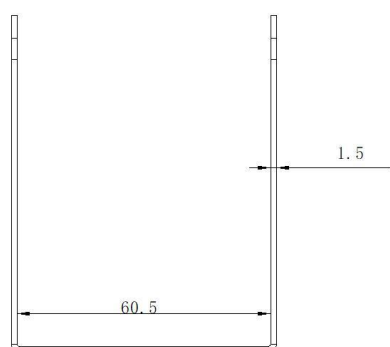
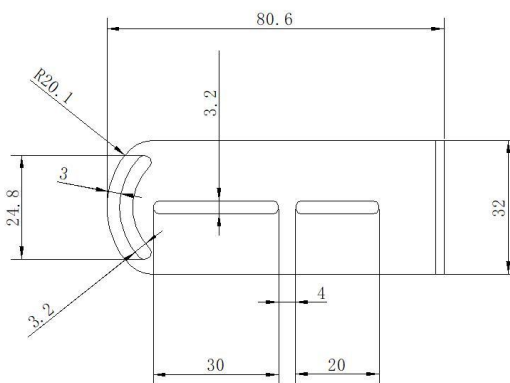
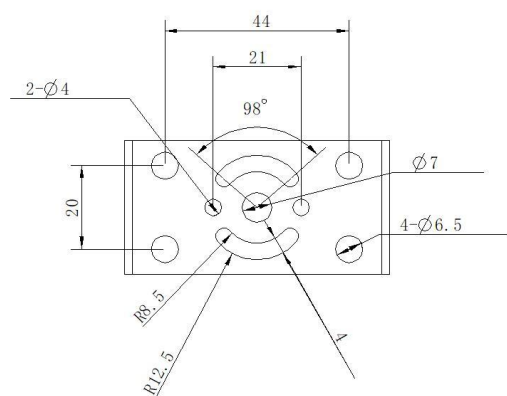
▪ 订货型号

DS-2CD6B45FWD-IZS/60fps(2.8-8mm)(企事业事业群)

外形尺寸



Unit:mm(inch)



- 配件
- 推荐购买

*包装中自带U型支架

见远 行更远

See Far, Go Further



online小程序



国内公众号



服务公众号



企业微信

杭州海康威视数字技术股份有限公司
HANGZHOU HIKVISION DIGITAL TECHNOLOGY CO., LTD.

海康威视官网 <https://www.hikvision.com/cn/>
海康威视合作伙伴平台 <https://partners.hikvision.com/>
服务热线 400-800-5998 (7*24小时)

©杭州海康威视数字技术股份有限公司。除非另有约定，我们不对本手册提供任何明示或默示的声明或保证。我们保留修改的权利，恕不另行通知。